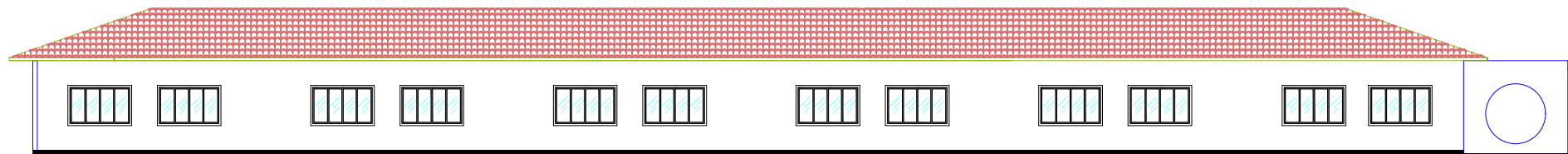


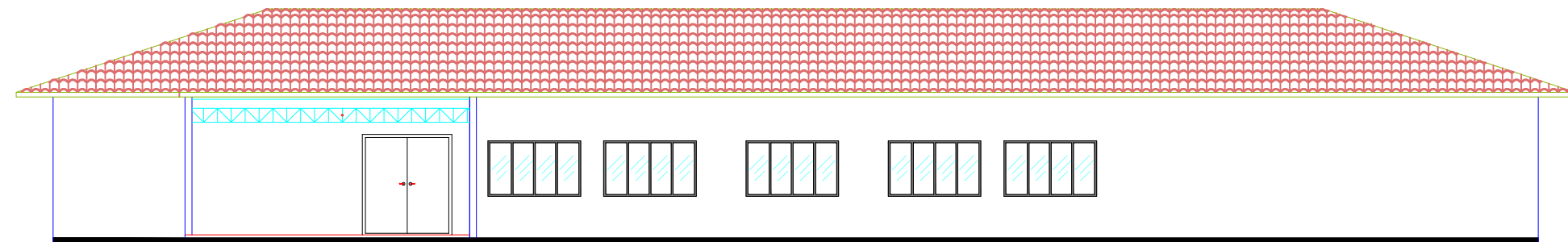
**CORTES AA'**  
ESC: 1/200

CORTE AA



ELEVACÃO LATERAL

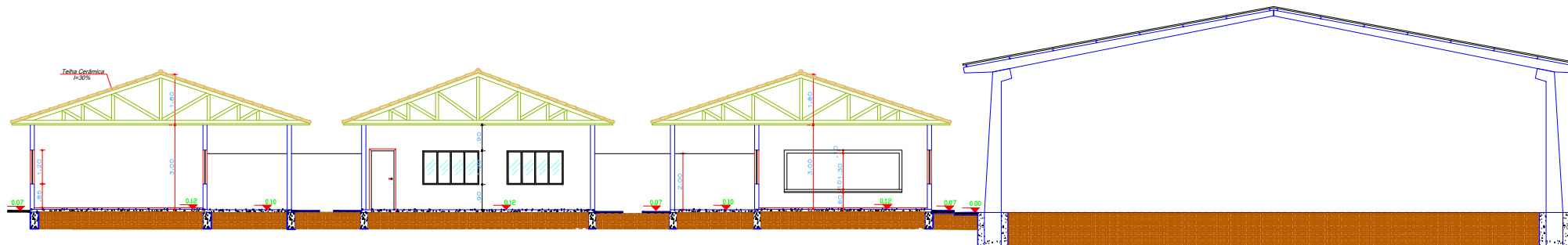
**ELEVACÃO LATERAL**  
ESC: 1/200



ELEVACÃO  
FRONTAL

**ELEVACÃO FRONTAL**  
ESC: 1/125

FRONTAL



**CORTE BB'**

CORTE BB

ESC: 1/200



PREFEITURA MUNICIPAL DE  
**VÁRZEA GRANDE**  
*amar • cuidar • acreditar*

**PREFEITURA MUNICIPAL DE VÁRZEA GRANDE**  
Av. Castelo Branco, Espaço Municipal, 2500 - Centro Sul, Várzea Grande/MT  
CEP 78125-700 - Fone/Fax: 65 3688 8000

PROJETO: PROJETO REFORMA E MANUTENÇÃO  
EMEB EDNILSON FRANCISCO KOLLING

LOCALIZAÇÃO: AVENIDA TIRADENTES, LOTEAMNETO CHAPEU DO SOL

ASSUNTO:

**CORTES AA' / BB'  
FACHADAS FRONTA/ LATERAL**

DATA

Dez. /2019

UNIDADE:

METRO

ESCALA:

Indicada

**QUADRO DE ÁREAS**

Área do terreno: 3.648,84 m<sup>2</sup>

Área construída: 1.040,23 m<sup>2</sup>

Área sala anexa: 52,29 m<sup>2</sup>

Área Quadra: 696,50 m<sup>2</sup>

Área abrigo GLP: 3,47 m<sup>2</sup>

Área total construída: 1.793,10 m<sup>2</sup>

AUTOR DO PROJETO

**ÁUREO EMANOEL DA SILVA**  
ENG. CIVIL CREA - MT 042435

FOLHA:

**05/07**